



Informe de Comercialización

Instituto de Estudios Económicos

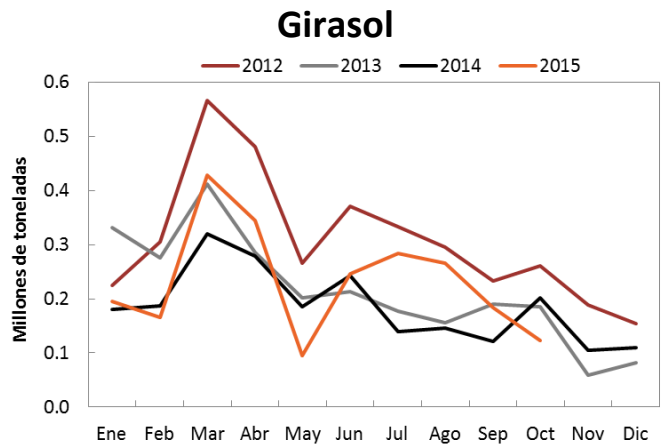
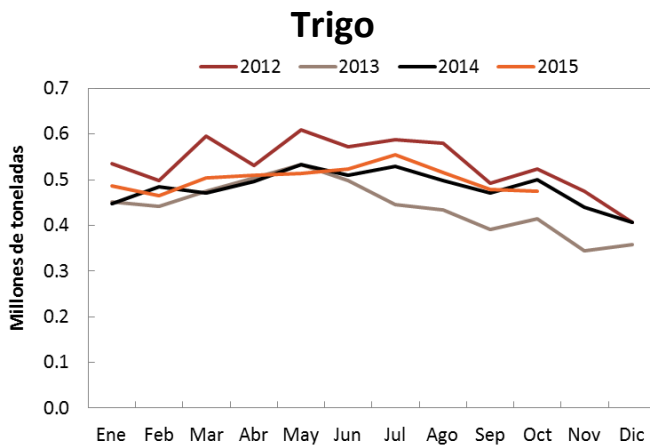
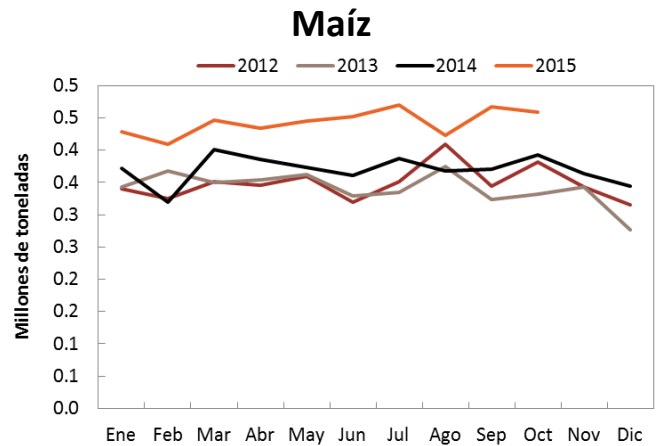
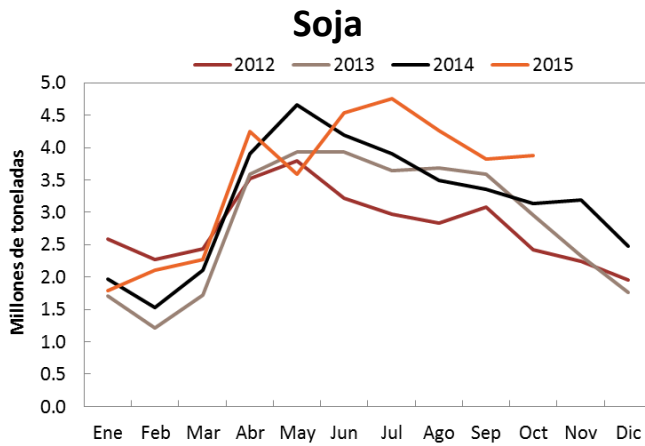


Resumen ejecutivo

- La **molienda de granos** en lo que va de 2015, hasta octubre, presentó las siguientes variaciones con respecto al mismo período del año anterior: soja (+9.3%), maíz (+18.9%), trigo (+1.8%) y girasol (+16.5%).
- La **producción de aceites y subproductos**, hasta noviembre de 2015, presentó las siguientes variaciones respecto al mismo período del año pasado: para los subproductos de la soja (aceites +11.1%, pellets +7.6%) y los de girasol (aceites +17.5%, pellets +16.9%).
- Las **ventas externas de granos y subproductos** en el acumulado del año hasta octubre presentaron las siguientes variaciones con respecto al mismo período de 2014: para granos, +7.7%; para los subproductos, -15.4%, para los aceites la variación fue de +11.4%, mientras que para el biodiesel -65.0%.
- La **liquidación de divisas** presentó en diciembre de 2015 una variación de +650.0% con respecto al mes anterior. Respecto al mismo mes del año pasado la variación fue de +17.1%.
- En cuanto a los **fletes marítimos** orientativos para granos en diciembre de 2015, las diferencias con respecto al mes anterior son del -20.5% para el destino Holanda, -15.2% para Brasil, -13.9% para Egipto y, por último, los destinos China e Indonesia no tuvieron variación mensual.
- Los **fletes por camión** en diciembre de 2015 presentaron las siguientes variaciones con respecto al mismo mes del año anterior: 20 km +43.2%, 100 km +42.8%, 500 km +44.9%, 1000 km +47.3%.
- Los **diferenciales de precios** entre similares posiciones de distintas plazas de los Mercados de Futuros son los siguientes para el mes de diciembre: para el trigo +19.5%, para la soja +20.0% y para el maíz +8.5%.
- El **Índice de Precios de Materias Primas** de noviembre se ubicó en un valor de 128.7. En términos interanuales la variación es de -22.2%, e intermensualmente se observa un alza de -5.6%.



Molienda de granos



Fecha	Acumulado a octubre de 2014	Acumulado a octubre de 2015	Dif %
Soja	32,257	35,250	9.3%
Girasol	2,002	2,333	16.5%
Trigo	4,942	5,031	1.8%
Maíz	3,730	4,434	18.9%

Fuente: DMA – Minagri. Millones de toneladas

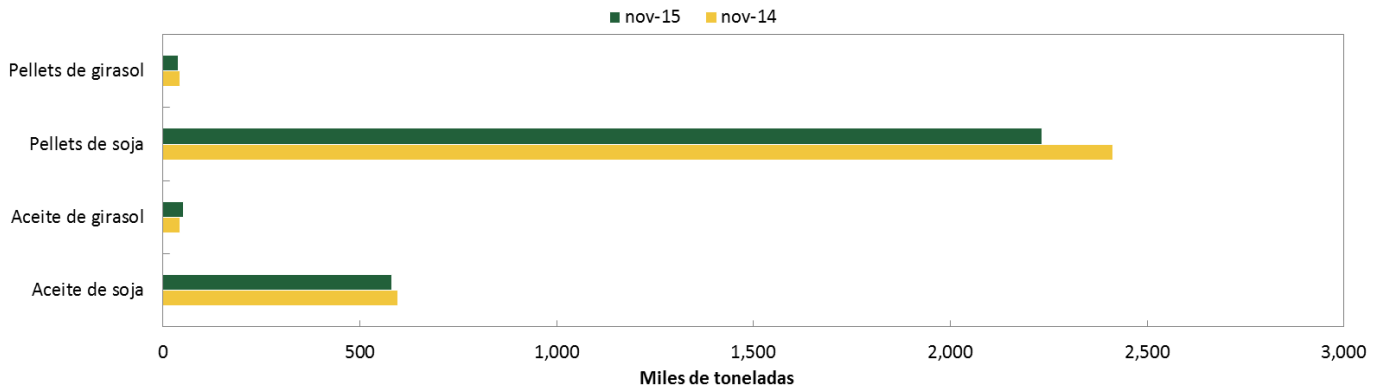
Producción de aceites y subproductos

	Acumulado Ene-Nov 2014	Acumulado Ene-Nov 2015	Variación
Aceite de soja	6.63	7.37	11.1%
Aceite de girasol	0.88	1.04	17.5%
Pellets de soja	26.73	28.77	7.6%
Pellets de girasol	0.89	1.04	16.9%

Fuente: DMA – Minagri. Millones de toneladas



Producción mensual



Fuente: DMA – Minagri

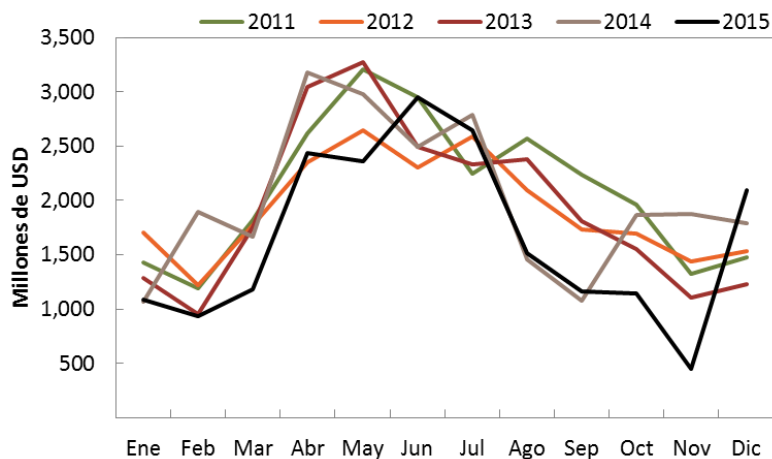
Comercio exterior de granos y subproductos

Producto	Acumulado Ene-Oct 2014	Acumulado Ene-Oct 2015	Variación
Granos	8.381	9.029	7,7%
Subproductos	11.018	9.317	-15,4%
Aceites	3.339	3.720	11,4%
Biodiesel	1.188	416	-65,0%

Fuente: INDEC. Intercambio Comercial Argentino. Nota: Miles de millones de dólares.

Granos incluye cebada, sorgo, trigo, maíz, soja y girasol; subproductos incluye harina de trigo, pellets de extracción de soja y de girasol y aceites incluye aceites de soja y girasol.

Liquidación de divisas de industriales de oleaginosos y exportadores de cereales

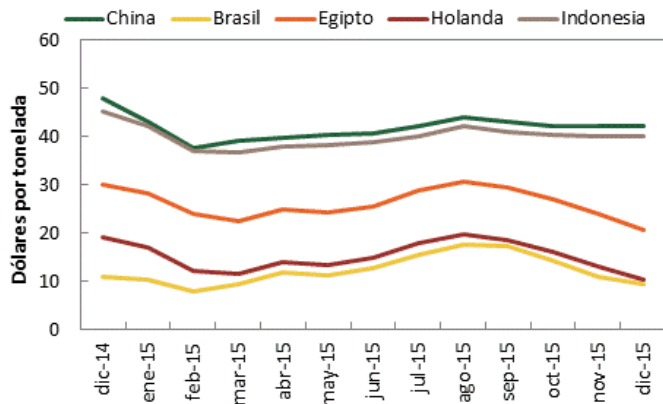


USD	
nov-15	450.9
dic-15	2,096.5
Variacion m/m	365.0%
dic-14	1,791.1
Variacion a/a	17.1%
Ene-Dic 15	19,952.5
Ene-Dic 14	24,131.9
Ene-Dic 13	23,208.5

Fuente: Elaboración propia en base a datos de CIARA



Flete marítimo orientativo para granos



Fecha	dic-15	nov-15	%	dic-14	%
China (1)	42.0	42.0	0.0%	48.0	-12.5%
Indonesia	40.0	40.0	0.0%	45.0	-11.1%
Brasil	9.3	11.0	-15.2%	11.0	-15.2%
Egipto (1)	20.7	24.0	-13.9%	30.0	-31.1%
Holanda (2)	10.3	13.0	-20.5%	19.0	-45.6%

Fuente: Elaboración propia a partir de Área Regímenes Especiales – DMA, MinAgri.

Nota: Dólares por tonelada (1) Barcos con porte de 40.000 toneladas. (2) Barcos con porte de 25.000 toneladas.

Flete por camión orientativo para granos

Kilómetros	dic-15	nov-15	%	dic-14	%
20	85.2	81.3	4.8%	59.5	43.2%
100	192.7	181.0	6.5%	135.0	42.8%
500	572.3	534.0	7.2%	395.0	44.9%
1000	1078.5	992.0	8.7%	732.0	47.3%

Fuente: Área Regímenes Especiales – Dirección de Mercados Agroalimentarios, MinAgri.

Nota: Pesos por tonelada. Camiones con capacidad de carga de 30 toneladas.

Camiones arribados a puerto

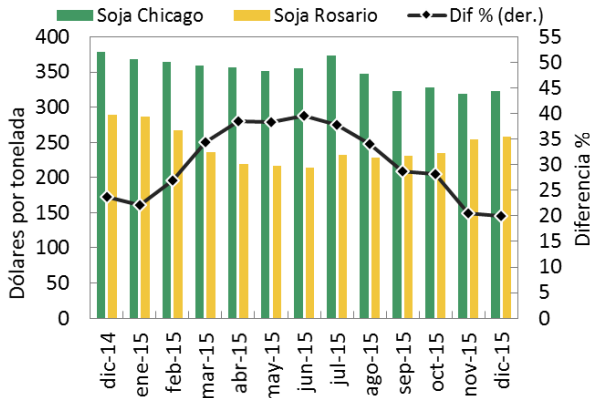
Puerto	dic-15	nov-15	%	dic-14	%
Rosario y zona	39,525	46,251	-14.5%	41,105	-3.8%
Dársena y Buenos Aires	4,601	3,291	39.8%	3,735	23.2%
Necochea	3,439	2,576	33.5%	4,357	-21.1%
Bahía Blanca	4,677	3,780	23.7%	4,448	5.1%

Fuente: Williams Entregas. Todos los puertos sorgo salvo B. Blanca Malta

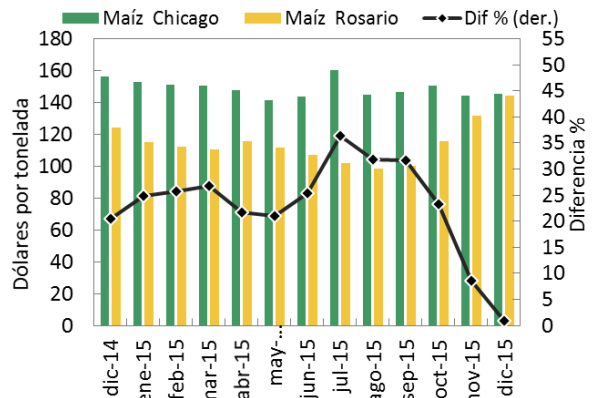


Diferencial de precios en mercados de futuros

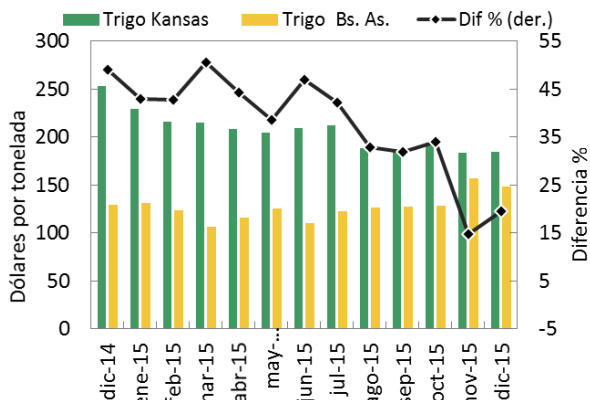
Soja



Maíz



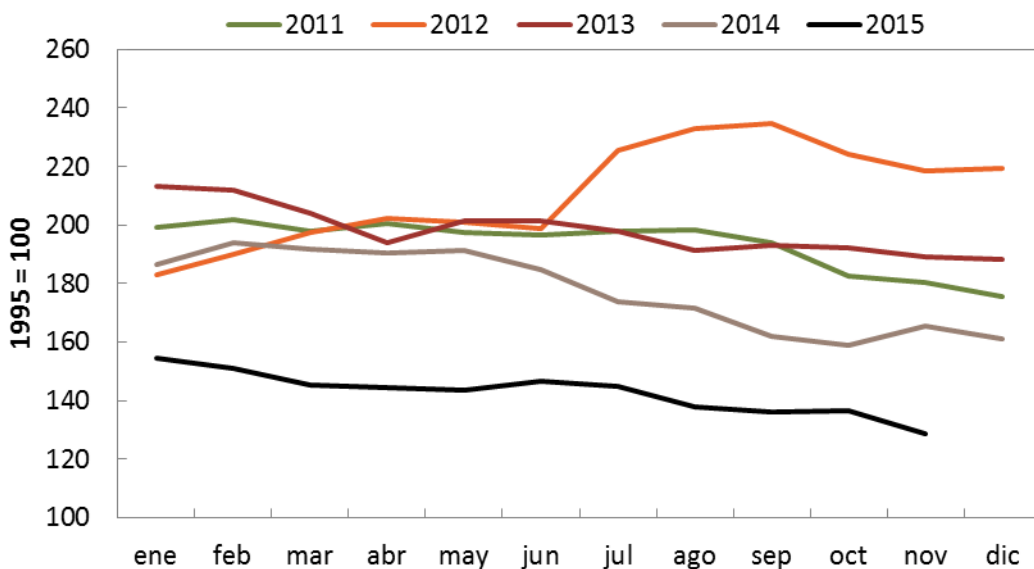
Trigo



Fuente: Elaboración propia en base a contratos correspondientes a similares posiciones de distintas plazas y los diferenciales de precios originados. La línea negra marca la diferencia porcentual entre los precios de la plaza internacional de referencia (Chicago o Kansas) y el de la plaza local (Rosario o Bs. As.).

Fuente: Elaboración propia partir de CBOT, KBOT, Mercado y Términos de Rosario y MATBA.

Índice de precios de las materias primas



Fuente: Elaboración propia en base a datos del Banco Central de la República Argentina. Base diciembre 1995 = 100